



CITTA' DI VELLETRI

CITTA' METROPOLITANA DI ROMA CAPITALE

PNRR (M2C4-2.2) INCARICO DI PROGETTAZIONE DEFINITIVA - ESECUTIVA E DIREZIONE LAVORI PER LAVORI DI MESSA IN SICUREZZA ED EFFICIENTAMENTO ENERGETICO IMMOBILI COMUNALI - SCUOLA COLLE OTTONE
"FINANZIAMENTO DELL'UNIONE EUROPEA - NEXTGENERATIONEU"

PROGETTO ESECUTIVO

CUP: I14H22000840006

CRONOPROGRAMMA DEI LAVORI

Dir. Settore IV: ARCH. DAMIANO MAURIZIO SOLLAMI

R.U.P. : ARCH. MARCELLA PARISINI

PROGETTISTA : Arch. Paolo Spitoni

CSP/CSE : Geom. Emanuele Leoni

SC. VARIE

ESE. 08

TABELLA ANALITICA GANTT

Tabella Analitica Gantt

FASI DI LAVORO	Z	I	gg L	gg C	data Iniziale	data Finale
Recinzione e apprestamenti del cantiere						
Realizzazione della recinzione e degli accessi al cantiere	1	E	4	4		
Allestimento di depositi, zone per lo stoccaggio dei materiali e per gli impianti fissi	1	E	4	4		
Allestimento di servizi igienico-assistenziali del cantiere	1	E	4	4		
Impianti di servizio del cantiere						
Realizzazione di impianto di messa a terra del cantiere	1	E	2	2		
	1	E	2	2		
Realizzazione di impianto elettrico del cantiere	1	E	2	2		
	1	E	2	2		
Realizzazione di impianto di protezione da scariche atmosferiche del cantiere	1	E	2	2		
	1	E	2	2		
Attività lavorative - sottofase 1						
Realizzazione della recinzione e degli accessi al cantiere	1	E	1	1		
Montaggio del ponteggio metallico fisso	1	E	3	3		
	1	E	5	5		
Rimozione di discendenti e canali di gronda	1	E	1	1		
	1	E	1	1		
Rimozione copertina su terrazzo di copertura	1	E	2	2		
Rimozione di manto di copertura in tegole	1	E	2	2		
	1	E	3	3		
Rimozione di pavimento in ceramica su copertura piana	1	E	2	2		
	1	E	3	3		
Rimozione di manto impermeabile	1	E	3	3		
	1	E	1	1		
Rimozione di massetto	1	E	4	4		
Modifica tubazione di impianto del gas	1	E	1	1		
	1	E	1	1		
Spostamento di canna fumaria in acciaio	1	E	1	1		
	1	E	1	1		
Applicazione esterna di pannelli isolanti su superfici verticali	1	E	6	6		
	1	E	4	4		
	1	E	1	1		
	1	E	3	3		
Applicazione esterna di pannelli isolanti su coperture orizzontali e inclinate	1	E	5	5		
Formazione intonaci esterni tradizionali	1	E	5	5		
Posa di rivestimenti esterni in marmo	1	E	2	2		
Posa in opera copertina su terrazzo	1	E	2	2		
Posa in opera di coprisoglie su finestre	1	E	5	5		
Formazione di massetto per pavimentazioni esterne	1	E	3	3		
Applicazione esterna di isolante su coperture orizzontali	1	E	3	3		

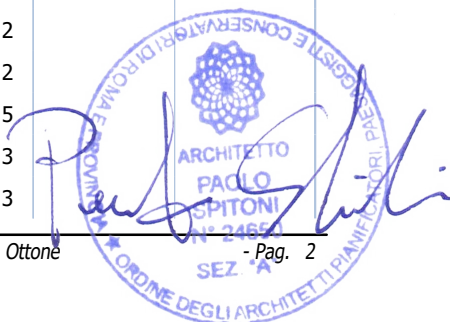


Tabella Analitica Gantt

Impermeabilizzazione di coperture	1	E	2	2		
Posa di pavimenti per esterni in ceramica	1	E	2	2		
Sverniciatura di opere in ferro con solventi	1	E	2	2		
Posa di manto di copertura in tegole	1	E	4	4		
	1	E	1	1		
Applicazione esterna di isolante su superfici verticali	1	E	4	4		
	1	E	1	1		
Tinteggiatura di superfici esterne	1	E	5	5		
	1	E	6	6		
	1	E	2	2		
Tinteggiatura ringhiere	1	E	4	4		
Montaggio di scossaline e canali di gronda	1	E	3	3		
Smontaggio del ponteggio metallico fisso	1	E	3	3		
	1	E	2	2		
Attività lavorative - sottofase 2						
Realizzazione della recinzione e degli accessi al cantiere	1	E	1	1		
Smontaggio di pensilina	1	E	1	1		
Montaggio del ponteggio metallico fisso	1	E	2	2		
Applicazione esterna di pannelli isolanti su superfici verticali	1	E	1	1		
	1	E	5	5		
Ripristino di pensilina	1	E	1	1		
Tinteggiatura di superfici esterne	1	E	4	4		
Smobilizzo del cantiere						
Smontaggio del ponteggio metallico fisso	1	E	3	3		
Smobilizzo del cantiere	1	E	3	3		

LEGENDA:

Z = ZONA

Elenco delle Zone attribuite alle Fasi del Programma Lavori:

1) = ZONA UNICA

I = IMPRESA

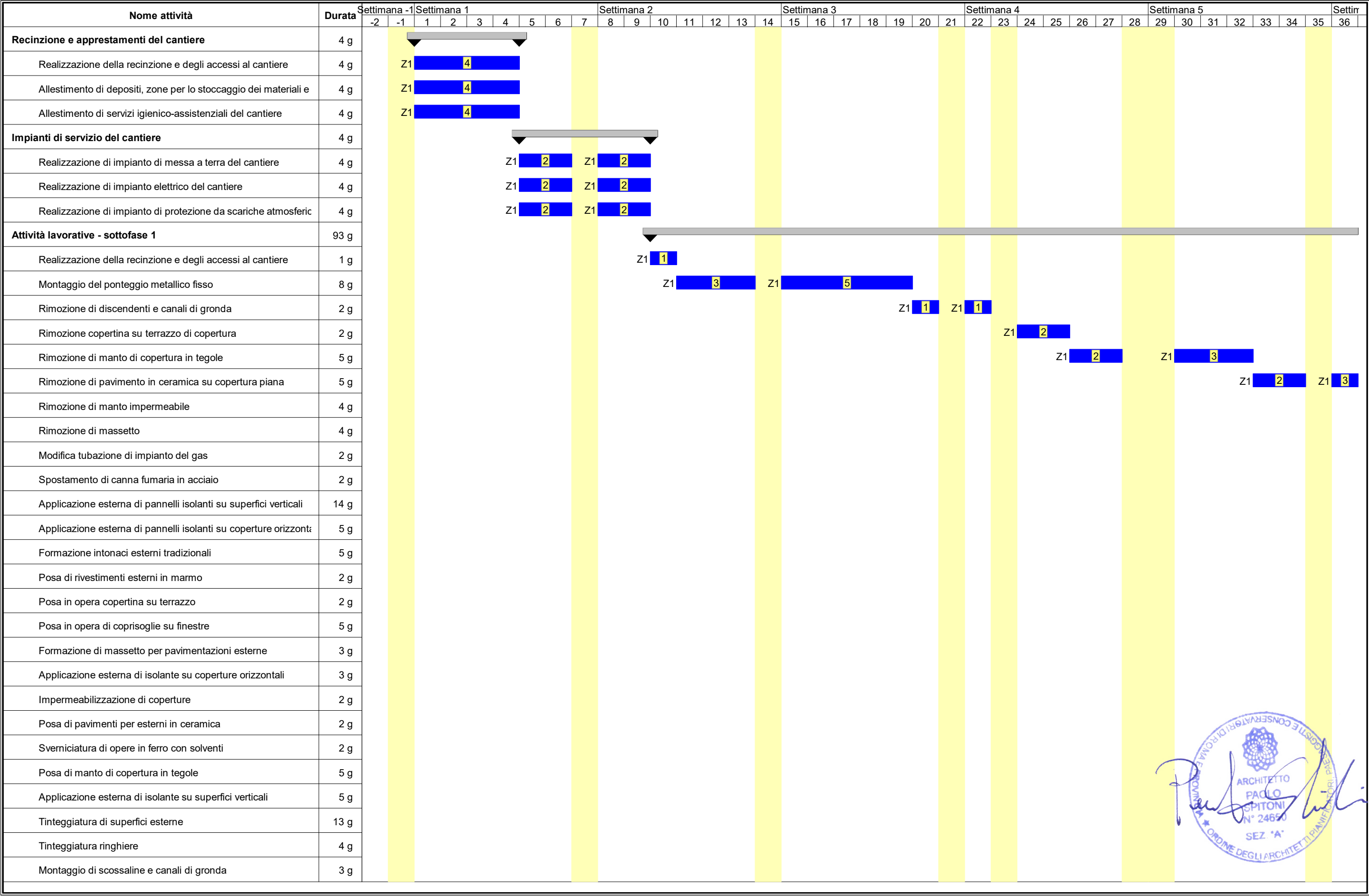
Elenco delle Imprese presenti nel Programma Lavori:

E <Nessuna impresa definita>

gg C = DURATA, espressa in giorni naturali e consecutivi, per lo svolgimento della Fase di Lavoro

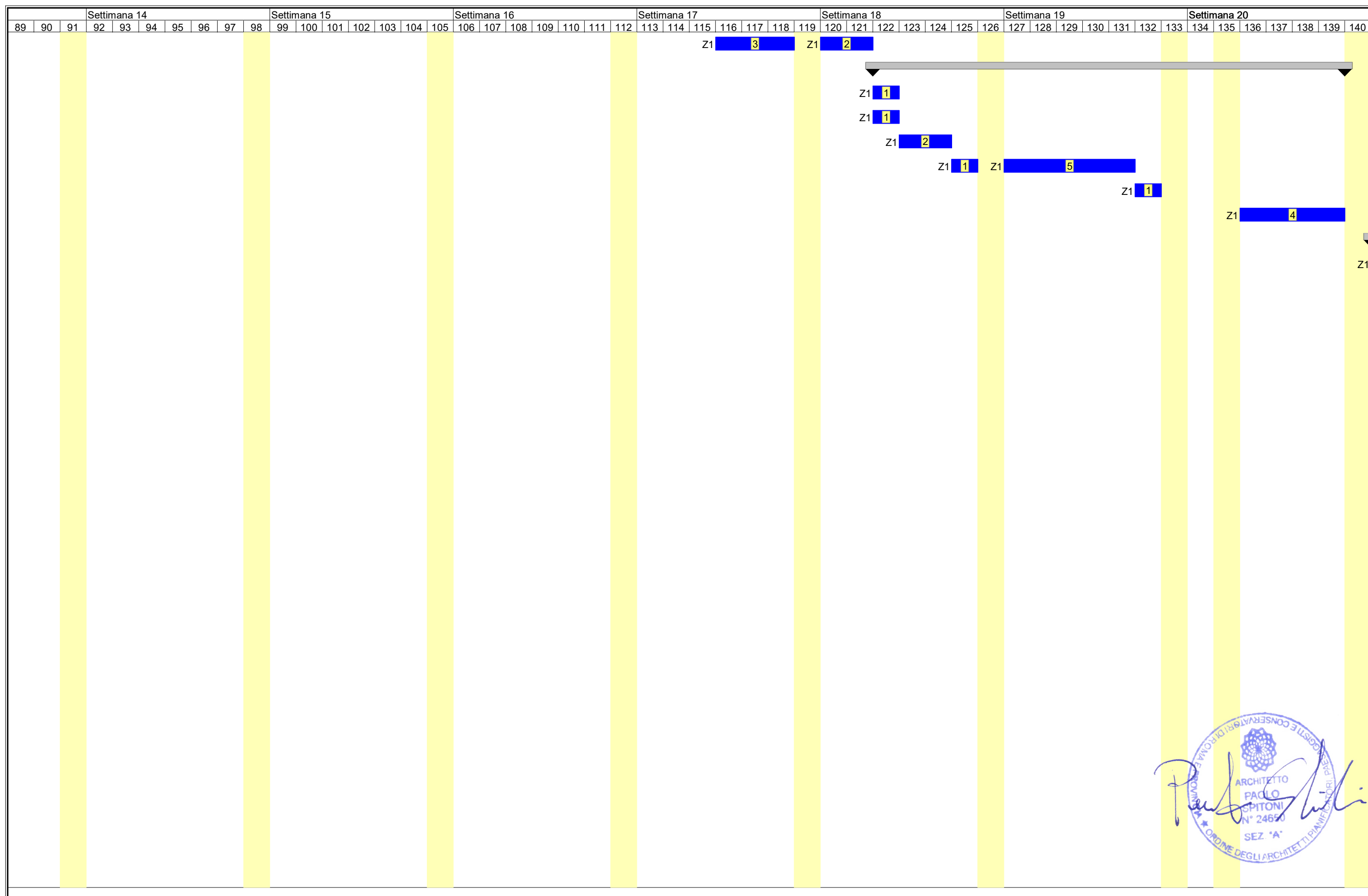
gg L = DURATA, espressa in giorni lavorativi, per lo svolgimento della Fase di Lavoro





P.N.R.R. (MCC4-2.2) Lavori per la messa in Sicurezza ed efficientamento energetico Immobili Comunali - Scuola Colle Ottone - Pag. 6

[illegible]



Settimana 21							Settimana 22							Settimana 23							Settimana 24							Settimana 25							Settimana 26							Settimana 27							Settimana 28			
141	142	143	144	145	146	147	148	149	150	151	152	153	154	155	156	157	158	159	160	161	162	163	164	165	166	167	168	169	170	171	172	173	174	175	176	177	178	179	180	181	182	183	184	185	186	187	188	189	190	191	192	